



Vyšší odborná škola obalové techniky
a střední škola, Štětí

Digitální učební materiály

Programové vybavení - Textový procesor

Ivan Pomykacz



evropský
sociální
fond v ČR



EVROPSKÁ UNIE



MINISTERSTVO ŠKOLSTVÍ,
MLÁDEŽE A TĚLOVÝCHOVY



OP Vzdělávání
pro konkurenceschopnost

INVESTICE DO ROZVOJE VZDĚLÁVÁNÍ

Licence



Digitální učební materiály, jejímž autorem je Ivan Pomykacz, podléhají licenci [Creative Commons: Uvedte autora - Nevyužívejte dílo komerčně - Zachovejte licenci 3.0 Unported](https://creativecommons.org/licenses/by-nc-sa/3.0/).

Vytvořeno na základě tohoto díla: <http://dumy.odbornaskola.cz/pomykacz>

Práva nad rámec této licence jsou popsána zde: <http://dumy.odbornaskola.cz/pomykacz>.

Disclaimer

Tento PDF dokument byl strojově vygenerován z HTML stránek

<http://dumy.odbornaskola.cz/pomykacz/>.

Je tedy možné, že sazba textu může obsahovat chyby. Jde převážně o vizuální a typografické chyby, které mohou narušit plynulou čitelnost textu. V některých případech může být ohrožena i funkčnost některých komponent (jako vnitřní odkazy).

Vzhledem k tomu, že vypracované materiály nebyly nikdy určeny pro výstupní formát PDF, autor se zříkává jakékoli odpovědnosti za nalezené chyby. Nesnažte se proto v této souvislosti autora kontaktovat.

Programové vybavení

Textový procesor

Obsah

- Obsah

Obsah

Název školy	Vyšší odborná škola obalové techniky a Střední škola, Štětí, příspěvková organizace		
Adresa školky	Kostelní 134, 411 08 Štětí		
IČ	46773509		
Název operačního programu	OP Vzdělávání pro konkurenceschopnost		
Registrační číslo	CZ.1.07/1.5.00/34.1006		
Označení vzdělávacího materiálu	VY_32_INOVACE_22_PVY_424		
Název tématické oblasti (sady)	Programové vybavení		
Název materiálu	Obsah		
Anotace	Pracovní list představuje automaticky generovaný obsah z nadpisů. Ukazuje možnost nastavení generovaného obsahu a propojenost se styly.		
Autor	Ivan Pomykacz	Jazyk	čeština
Očekávaný výstup	Vytvoření automaticky generovaného obsahu. Aplikace číslování na nadpisy.		
Klíčová slova	generovaný obsah, nadpisy, číslování nadpisů		
Druh výukového zdroje	Pracovní list	Věková skupina žáků	15+
Typ interakce	aktivita	Ročník	1.
Speciální vzdělávací potřeby	žádné		
Zhotoveno, (datum/období)	2012/2013	Celková velikost	

Obsah

- [Shrnutí](#)
- [Zadání](#)
- [Postup](#)
- [Zdroje](#)
- [Hodnocení](#)
- [Odevzdání](#)

Shrnutí

Díky vhodnému aplikování stylů je textový procesor schopný generovat automaticky různé souhrny. Jeden z nejčastěji používaných souhrnů je automaticky generovaný obsah dle nadpisů *Nadpis 1 - Nadpis 9*.

Zadání

Vytvořte dokument podle [předlohy](#). Odpovězte na případné otázky (jsou vysázeny kurzívou a šedým písmem).

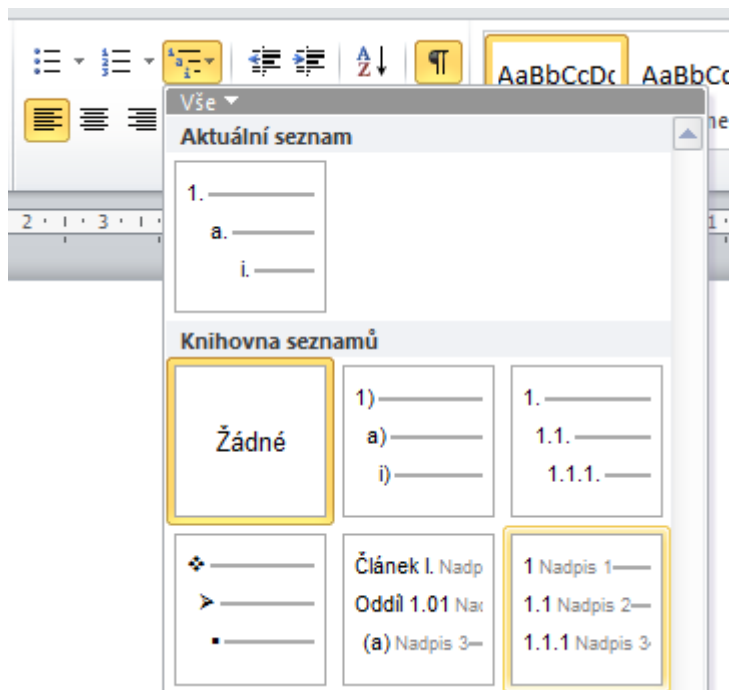
Zjednodušený obsah	
1. Adresářová struktura	2
1.1. BIN	
1.2. ETC	
1.3. USR	
1.4. VAR	
2. Příkazový interpret	11
2.1. BASH	
Podrobný obsah	
1 Adresářová struktura	2
1.1. BIN.....	2
1.2. ETC.....	3
1.3. USR.....	4
1.3.1. BIN.....	4
1.3.2. LOCAL.....	5
1.3.2.1. BIN.....	5
1.3.2.1.1. Poznámky k BIN.....	6
1.3.2.2. ETC.....	6
1.3.3. LIB.....	7
1.3.4. SRC.....	7
1.4. VAR.....	9
1.4.1. LIB.....	9
1.4.2. RUN.....	9
2 Příkazový interpret	10
2.1. BASH.....	11

Všimněte si použití řezu písma.
 Dodatek způsob odsazení.
 U kapitol první úrovně obsahují vysvětlující vodící značky k číslu stránky

1/11

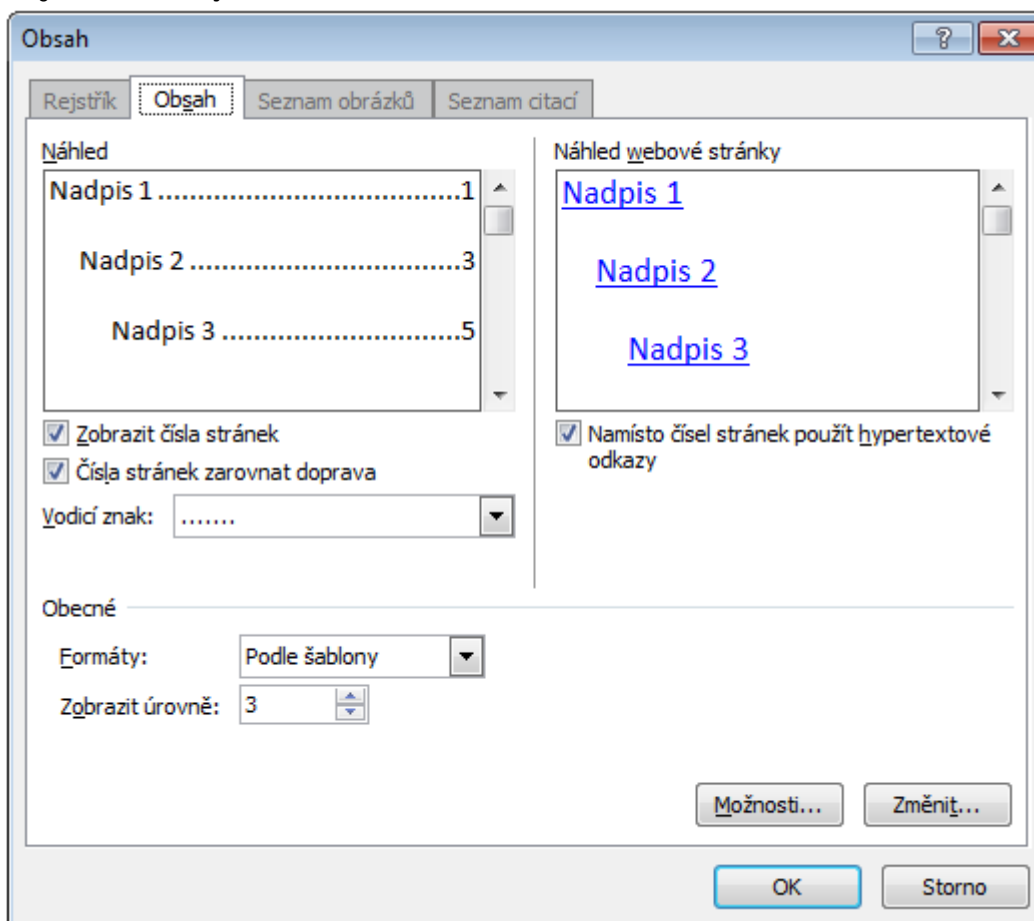
Postup

- Níže, v sekci **Zdroje**, jsou k dispozici texty, obrázky nebo další soubory, které budete potřebovat k vytvoření dokumentu.
- Vložte vycpávkový text *Lorem ipsum* do dokumentu. Případně můžete použít generátor textu pomocí konstrukce `=rand(25,5)`.
- Vytvořte nadpisy a aplikujte na ně styly *Nadpis X*, kde *X* je číslo úrovně. Dále pak pro snazší navigaci v dokumentu můžete s využitím na panelu *Zobrazení - Navigační podokno*.
- Klasické číslované nadpisy lze vytvořit aplikací víceúrovňového seznamu na libovolný odstavec s již



nastaveným stylem *Nadpis*.

- Obsah se generuje až nakonec (případně v průběhu, na začátku to ale nemá smysl - je prázdný) na kartě *Reference*. Větší kontrolu nad generovaným obsahem získáte volbou *Vložit obsah* na místo použití již definovaný šablon.



I obsah má svůj

styl - *Obsah 1-9*. Obsah je třeba při změně textu/nadpisů ručně aktualizovat.

Zdroje

Zdrojový text ke stažení (kódování UTF-8).

Hodnocení

- Automaticky generovaný zkrácený a podrobný obsah;
- Číslované nadpisy;
- Styl obsahu

Odevzdání

Odevzdejte výsledný dokument (použijte nativní formát pro daný textový procesor).

Soubor pojmenujte dle názvu úkolu a vašeho jména. Mezery v názvu nahradte pomlčkami. Např. úkol *Obsah*, který vypracoval Jan Novák se bude jmenovat: `obsah_novak-jan` + přípona.

Dokument uložte zde na Moodle.